

# Nouveautés et Document Unique d'Évaluation des Risques Professionnels (DUERP)

Le document unique d'évaluation des risques professionnels (DUERP) est obligatoire dans toutes les entreprises dès l'embauche du premier salarié.

L'employeur consigne dans ce document le résultat de l'évaluation des risques pour la santé et la sécurité auxquels peuvent être exposés les salariés.

La loi du 2 août 2021 et le décret d'application n°2022-395 du 18 mars 2022 introduisent des évolutions applicables au 31 mars 2022, pour l'élaboration, la mise à jour, la conservation et l'accès de ce document.

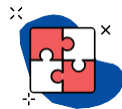


## Mise à jour

Désormais, seules les entreprises de 11 salariés et plus doivent effectuer une mise à jour annuelle du DUERP. **Nouveau !**

Pour les entreprises de moins de 11 salariés, la mise à jour doit tout de même être faite :

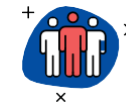
- Lors de toute décision d'aménagement important modifiant les conditions de santé et de sécurité ou les conditions de travail
- Lorsqu'une information supplémentaire intéressant l'évaluation d'un risque est portée à la connaissance de l'employeur.



## Acteurs SST externes à l'entreprise

Contribution possible d'acteurs de la santé et sécurité au travail externes à l'entreprise :

- Organismes et instances des branches professionnelles
- Service de prévention et de santé au travail (SPST)
- D'autres organismes comme la CARSAT, l'INRS, l'ANACT, etc.
- Intervenant en prévention des risques professionnels (IPRP) enregistré auprès des DREETS



## Consultation du CSE

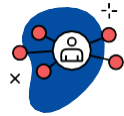
Le Comité Social et Economique (CSE) devra désormais être consulté sur le DUERP et les mises à jour, dans les entreprises de 50 salariés et plus.



## Plateforme dématérialisée

Dépôt dématérialisé du DUERP sur un portail numérique géré par les organisations professionnelles d'employeurs :

- Au plus tard le 01/07/2023 pour les entreprises d'au moins 150 salariés
- Au plus tard le 01/07/2024 pour les plus petites entreprises



## Effets agents chimiques polyexpositions

Le DUERP doit prendre en compte les effets combinés des agents chimiques.



## Listing d'actions et plan d'action

- Pour les entreprises de 50 salariés et plus : coupler le DUERP à un programme annuel de prévention des risques et de protection des salariés
- Pour les entreprises de moins de 50 salariés : définir et consigner dans le DUERP une liste d'actions de prévention des risques et de protection des salariés



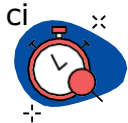
## Envoi au SPSTI

Le DUERP doit être transmis au service de prévention et de santé au travail los de chaque mise à jour.



## Accès aux anciens travailleurs

Le DUERP doit désormais être tenu la disposition des anciens travailleurs pour les versions en vigueur durant leur période d'activité dans l'entreprise et sur la partie concernant leur exposition.



## Conservation 40 ans

Le DUERP, et ses versions antérieurs, doivent être conservés 40 ans à compter de leur élaboration.



## QVCT

Le DUERP doit intégrer des éléments concernant la qualité de vie et des conditions de travail (QVCT).



## Plan d'action avec critères

Dans le pan d'action, doivent être ajoutés des critères spécifiques (indicateurs, budget, ressources, calendrier, conditions d'exécution, ...)

*Pour plus d'infos,  
contactez votre service  
de prévention et de  
santé au travail*

**Santra Plus**  
Santé • Travail • Estuaire